

ООО "УГЛЕСТРИНПРОЕКТ"



ЖИЛОЙ ДОМ Л5
со встроенными общественными
помещениями
В М-НЕ 45-46 ЦЕНТРАЛЬНОГО РАЙОНА
Г. НОВОКУЗНЕЦКА

ГЛ.АРХ БОРИСОВА Т.В.

СИТУАЦИОННАЯ СХЕМА

Проектируемый объект



СХЕМА ГЕНПЛАНА

Условные обозначения:



проектируемый объект



существующая застройка

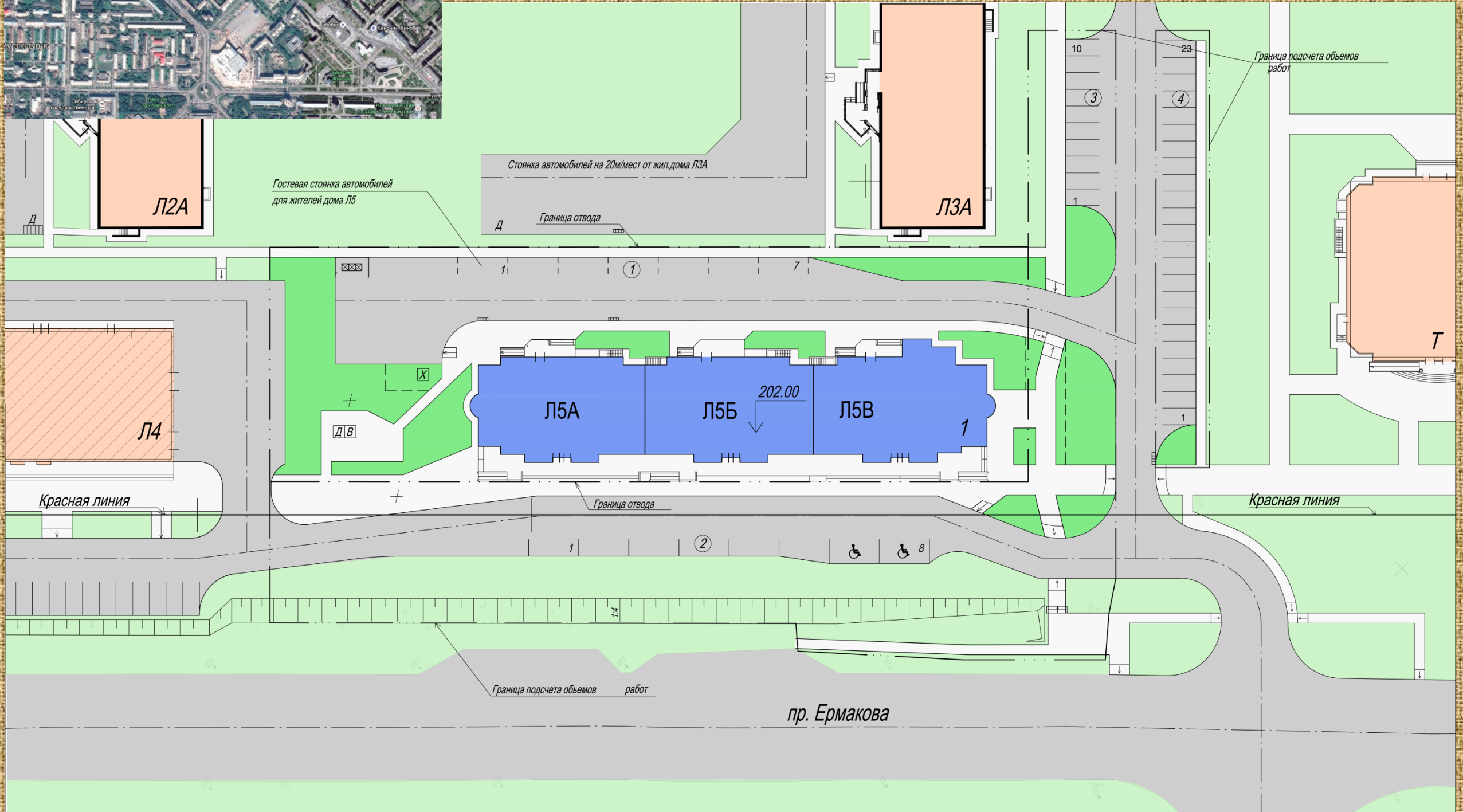
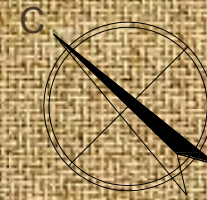
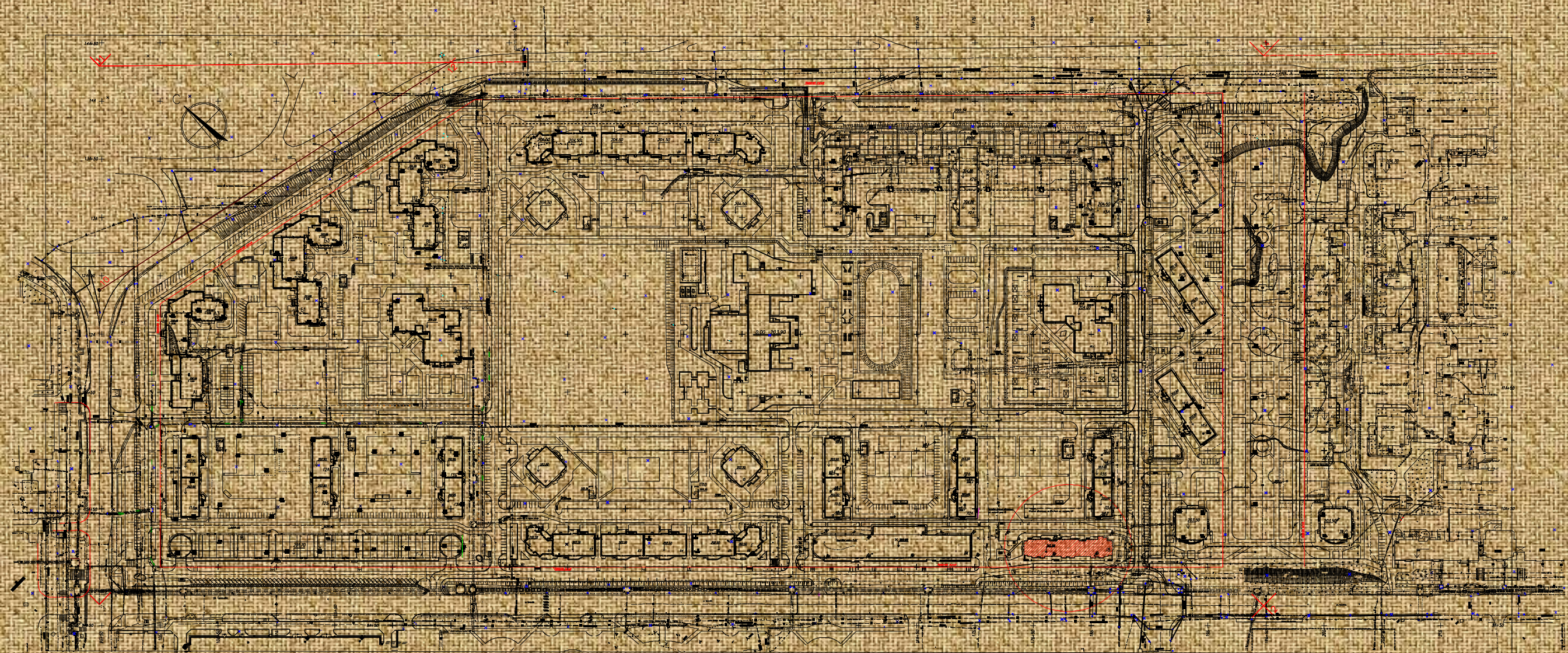


Схема микрорайона 45-46



РАЗВЕРТКА ПО ПР. ЕРМАКОВА



ВИД С ПР.ПИОНЕРСКИЙ



ВИД С ПР. ЕРМАКОВА



ВИД СО ДВОРА



Главный фасад



Дворовый фасад



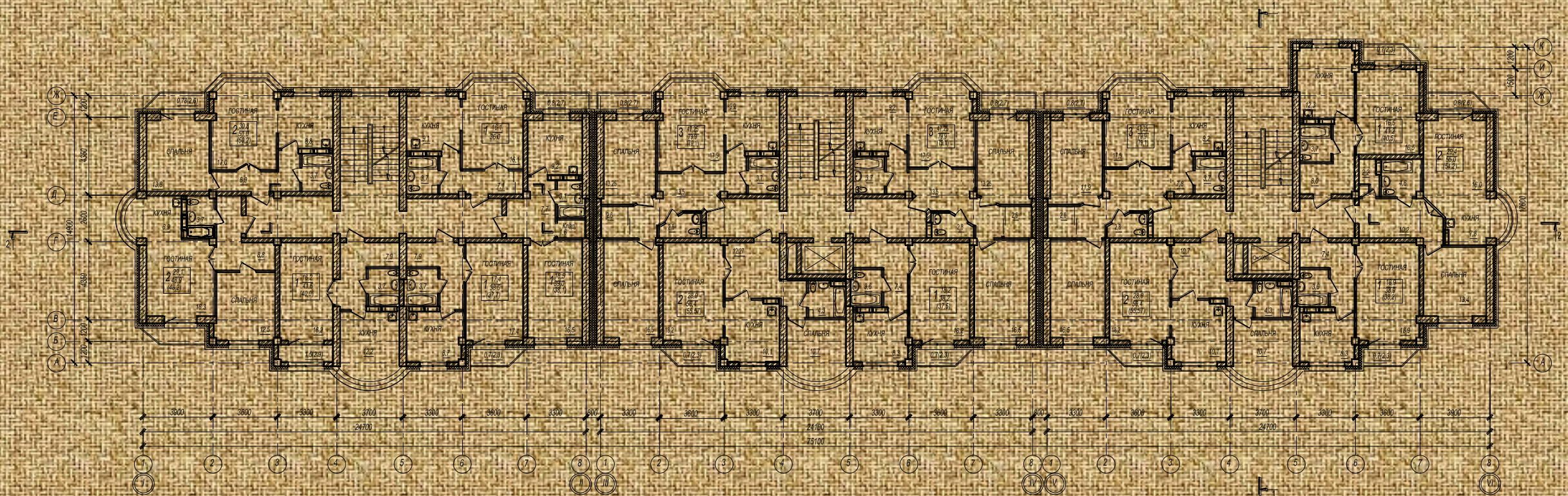
Торец ю-в



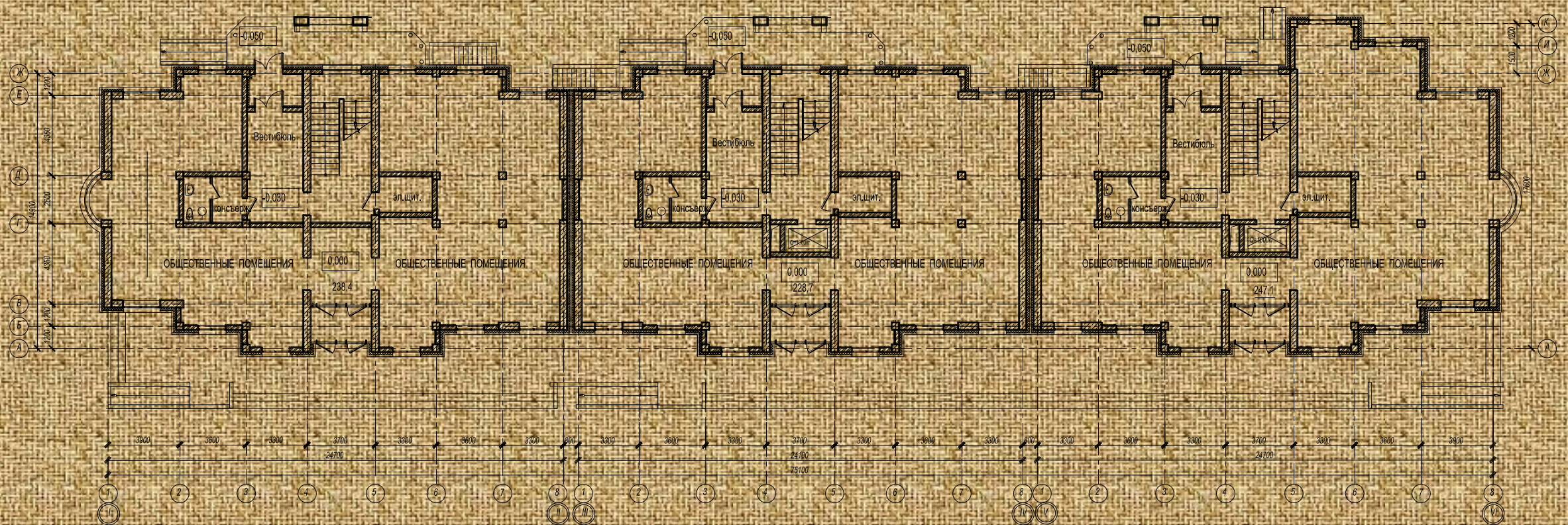
Торец с-з



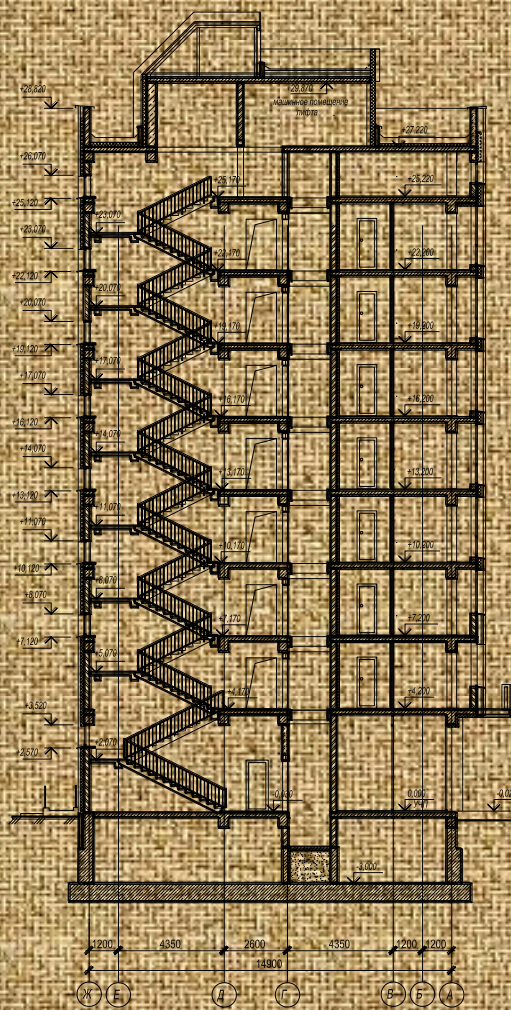
План типового этажа



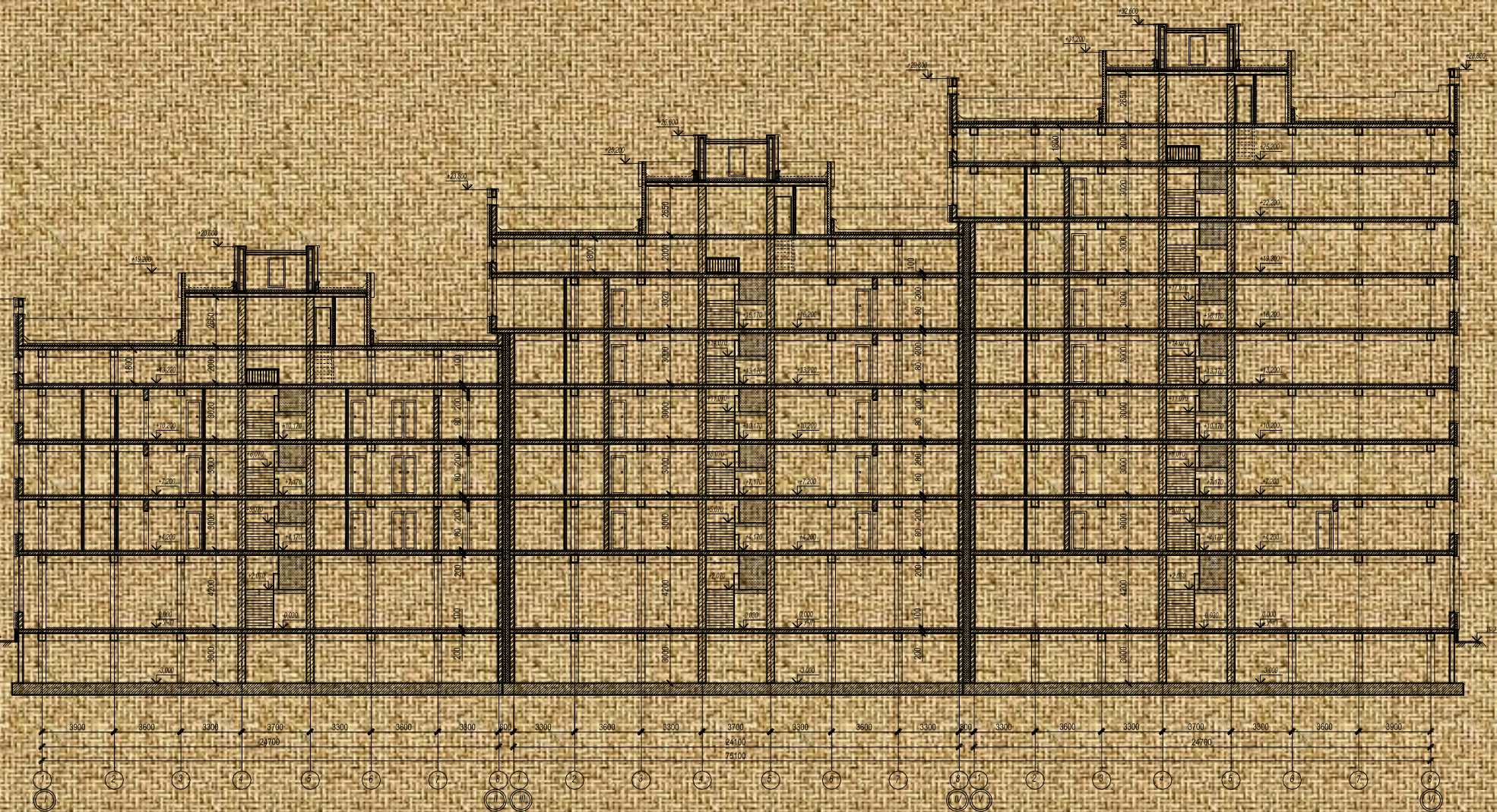
План 1 этажа

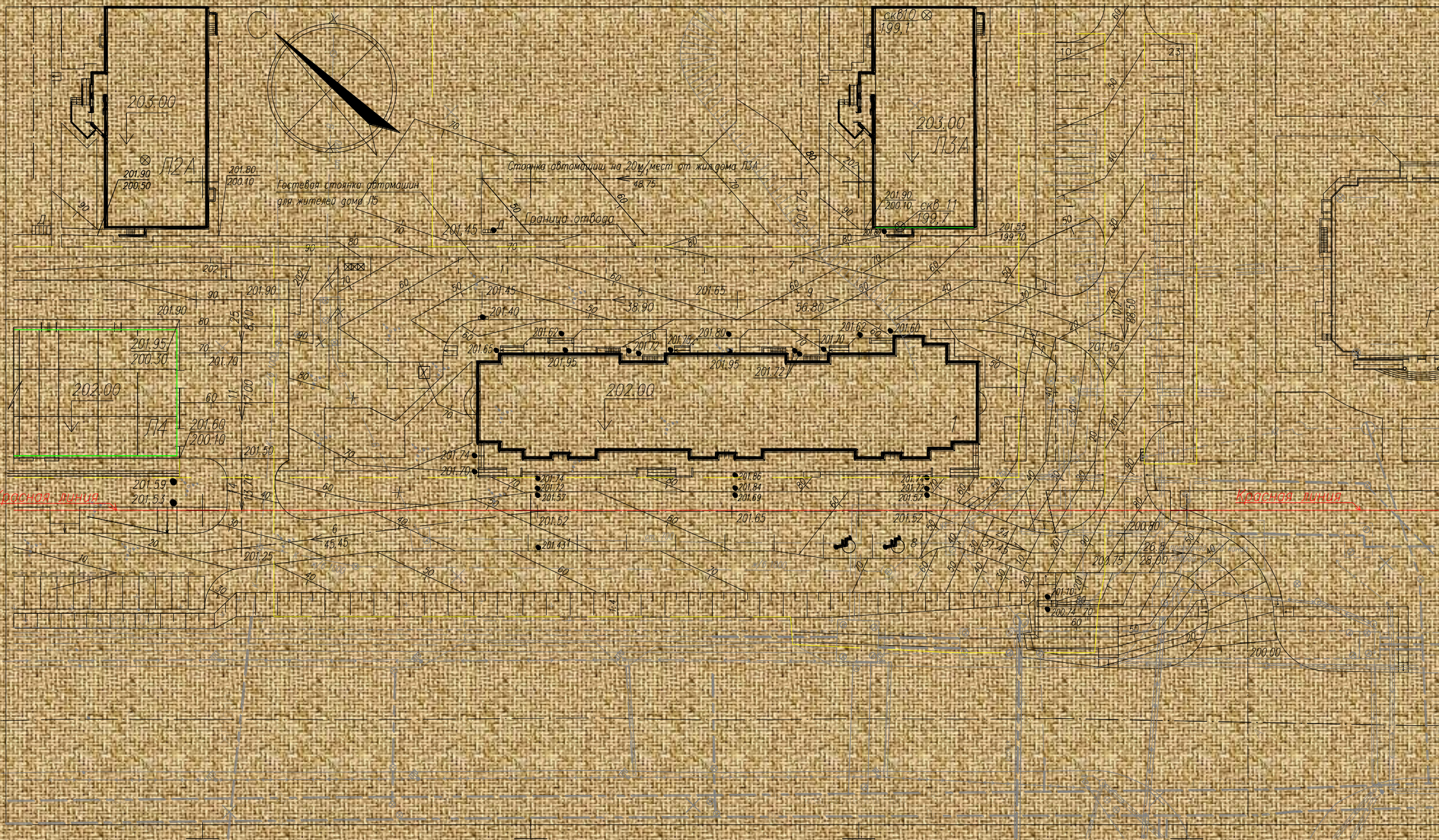


Разрез 1-1

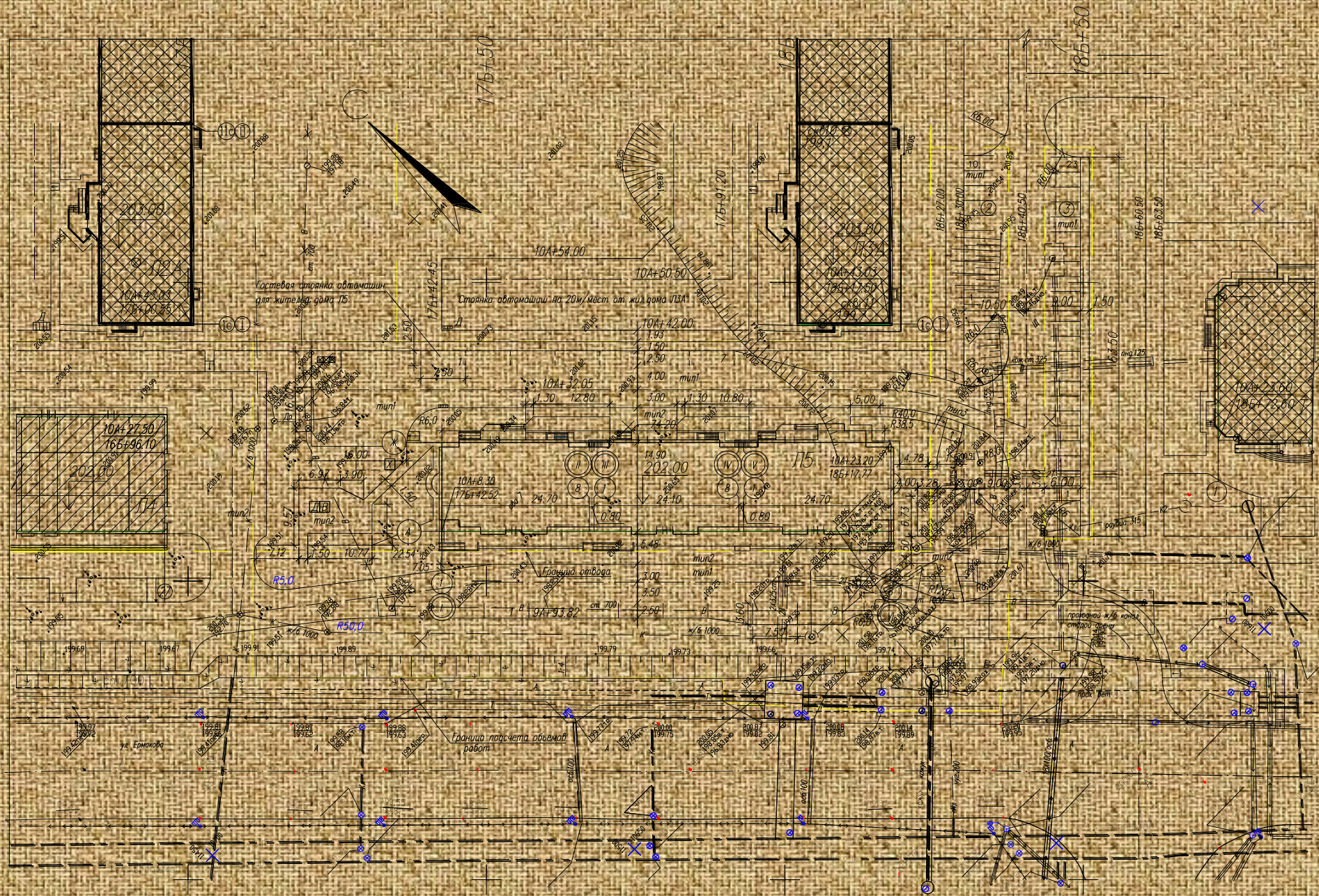


Разрез 2-2





ПЛАН ОРГАНИЗАЦИИ РЕЛЬЕФА

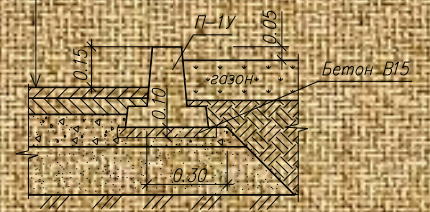


19B

Конструкция дорожной одежды

Тип 1

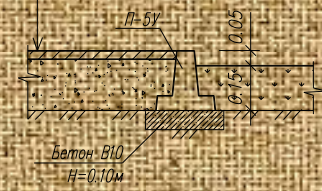
Мелкозернистый горячий щебеночный плотный асфальтобетон типа Б марки 2 по ГОСТ 9128-97*	0.04м
Крупнозернистый горячий щебеночный пористый асфальтобетон по ГОСТ 9128-97*	0.06м
Разлив битума	
Щебень из шлаков черной металлургии по ГОСТ 3344-83** др. 20-40мм	=0.20м
Щебень из шлаков черной металлургии по ГОСТ 3344-83** др. 40-70мм	=0.25м
Уплотненный грунт	



Конструкция тротуаров и площадок

Тип 2

Горячий щебеночный плотный мелкозернистый асфальтобетон типа Б по ГОСТ 9128-97	0.04м
Щебень из шлаков черной металлургии по ГОСТ 3344-83** др. 20-40мм	0.16м
Уплотненный грунт	



Условные обозначения

- Построенные здания и сооружения
- Здания и сооружения в стадии строительства

РАЗБИВОЧНЫЙ ПЛАН

ТЕХНИКО-ЭКОНОМИЧЕСКИЕ ПОКАЗАТЕЛИ

№ п/п	Наименование показателей	Един. измерен.	Л15 А	Л15Б	Л15В
1	Этажность:		4	6	8
	- жилых	эт.	3	5	7
	- технический (чердак)	эт.	1	1	1
	- нежилых	эт.	1	1	1
	- подземный (подвал)	эт.	1	1	1
2	Количество квартир:		73 (18/55)		
	1-комнатные:	кв.	12	5	14
	2-комнатные		6	5	14
	3-комнатные		-	10	7
			18	20	35
3	Жилая площадь квартир	м ²	378,3	708,0	986,65
4	Общая площадь квартир	м ²	764,7	1272,0	1905,9
5	Общая площадь жилого здания	м ²	1373,4	2055,5	2870,5
6	Площадь застройки	м ²	1508,0		
7	Строительный объём в том числе:		28004,6		
			6929,7	9082,1	11992,8
		- надземная часть	м ³	5808,3	7977,8
	- подземная часть	м ³	1121,4	1104,3	1170,9
8	Количество жителей	чел.		154	
			48	43	63
9	Общая площадь общ. помещений.	м ²	714,2		
			238,4	228,7	247,1
10	Количество работающих в общ. помещ.	чел.	71		
			24	23	24
11	Количество стоянок		48		
	в т.ч. -для жителей		4		
	- для ж.д.гост. т	м/м	4		
	- для общ. помещ.		4		
	-для МГН		2		